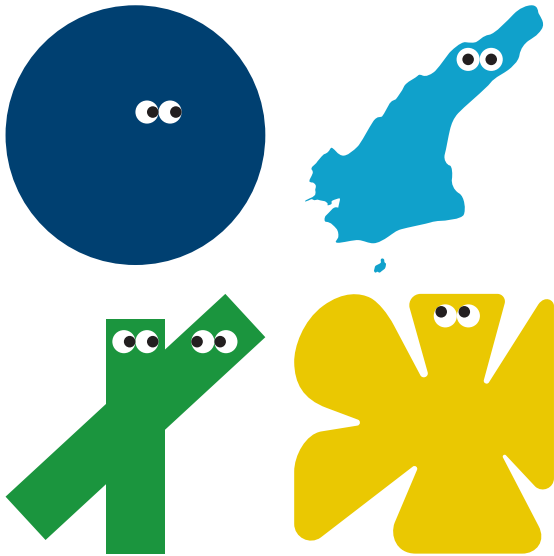


효고현립 아와지 유메부타이공원 온실

AWAJI GREENHOUSE

아와지 그린관



| 차량 | 공공교통기관 |
|--|---|
| 고베 방면에서 고베아와지나루토 자동차도 “아와지IC”에서 나와서 국도 28호선을 남쪽으로(약 5분) | 고속버스 ① JR산노미야역, JR 신코베역에서 “아와지 유메부타이 앞” (약 50분) ② JR 마이코역, 산요전철 마이코공원역에서 “아와지 유메부타이 앞” (약 20분) |
| 도쿠시마 방면에서 고베아와지나루토 자동차도 “히가시우라 IC”를 나와서 국도 28호선을 북쪽으로(약 10분) | JENOVA LINE (고속선) 아카시항에서 이와야항에서 하선하고 택시 혹은 아와지시 생활관광버스 탑승 |
| 네비에 입력하셔서 오실 경우에는 목적지를 “GRAND NIKKO AWAJI (Grand Nikko Awaji)” 로 설정해 주십시오. | |

주차장은 “GRAND NIKKO AWAJI”의 지하주차장을 이용해 주십시오(1회 600엔/1일)

| 입장료 | 상설전 | 특별전 |
|-----------|--------------------------|-------------------------------------|
| 성인 | 750엔 (600엔) | 특별전 개최시에는 입장료가 변경됩니다. 문의바랍니다. |
| 시니어 | 370엔 (290엔) | |
| 장애인수첩 보유자 | 180엔 (140엔) 보호자 1명 무료 | |
| 고등학생 이하 | 무료 | |

- ◎ () 는 단체유료인원이 20명 이상일 경우의 요금입니다.
- ◎ 시니어 요금은 70세 이상. 생년월일을 알 수 있는 신분증을 지참해 주십시오.
- ◎ 장애인 수첩의 제시 혹은 스마트폰 어플【ミライロID (MIRAIRO ID)】를 통한 장애인 수첩 정보 제시로 본인확인을 하겠습니다.
- ◎ 각종 할인을 받으실 분은 접수 카운터에서 확인해 주십시오.
- ◎ 아와지섬 국영 아카시해협공원과의 세트티켓도 있습니다. (특별전 개최 기간은 제외)

영업시간: 10시-18시 (최종 입장 17시 30분)
 *특별전 개최기간 중에는 영업시간이 달라질 수 있습니다. HP 등에서 확인해 주십시오.

휴관일: 연 2회(문의해 주십시오)

아와지 그린관 AWAJI GREENHOUSE

〒656-2306 아와지시 유메부타이 4 TEL: 0799-74-1200 FAX: 0799-74-1201

<https://awaji-botanicalgarden.com/>

f @awajibotanicalg
📷 @Awaji_botanicalg
🐦 @awajibotanicalg

꿈이, 무럭무럭

아와지섬의 풍요로운 자연 속에 지어진 아와지 유메부타이(꿈의 무대). 건축가 안도 다다오 씨의 대표작 중 하나인 이 시설 속에 아와지 그린관이 있습니다. 다양한 식물들로 언제 방문해도 새로운 발견을 하게 되는 말 그대로 살아 있는 온실. 높이 약 20m 입체적 구조의 넓은 공간은 유람하듯이 위에서 식물을 바라보거나 미지의 생태계를 가까이서 볼 수 있는 등 다양한 각도에서 식물의 매력을 새로이 느끼게 합니다.

이 땅은 원래 간사이 국제공항 등의 건설을 위해서 흙이나 모래의 채굴장이던 장소였습니다. 국제적으로 자랑스러운 환경조성의 노력으로 한때 사라졌던 자연이 재생되었습니다. 온실 안 뿐만이 아니라 이 장소 모두가 바로 “사람과 자연이 공생하는 무대”로서 힘차게 살아가고 있습니다.

이 유메부타이에서 어린이나 꿈이 무럭무럭 자라길 바랍니다. 일본 최대급의 온실인 “아와지 그린관”에는 그런 마음이 담겨 있습니다.



세계의 식물들아, 안녕.

일본 최대급의 온실에 어서오세요!



전시실 1

자연의 조각



건조지에서 자라는 선인장류, 유포르비아류 등의 다육식물을 재배하고 전시하고 있습니다. “자연의 조각”이라 불려도 될 정도의 훌륭한 식물의 조형을 즐겨보세요.

전시실 2

색채의 정원



열대부터 아열대에서 자라는 다양한 색채 식물을 중심으로 전시하고 있습니다. 각각의 식물이 갖는 풍요로운 색채와 자연의 마술이 찾아오는 분들을 빠져들게 합니다.

전시실 3

생활 속 자연



식물은 자연환경의 균형을 유지하기 위해서 아주 중요하며 동시에 우리들의 생활에 윤택함, 편안함, 쾌적함을 안겨줍니다. 생활 속에서 만나는 다양한 식물을 소개합니다.

전시실 4

진화의 정원



화석만 남아 있을 거라 추정되었다가 1990년대에 호주에서 발견된 올레미소나무 (*Wollemia nobilis*)를 재배하여 전시하고 있습니다. 장대한 식물의 진화를 상상할 수 있는 전시입니다.

전시실 5

변화한 정원



성장하는 식물들의 “가든 캐슬”이 심볼로 있으며 어린이들이 식물을 가까이 느낄 수 있도록 다양한 연출로 꾸며 놨습니다. 가족이 함께 즐길 수 있는 꽃과 자연의 축제 가든입니다.

그들의 정원
지구상에는 그들이 실내에서도 쑥쑥 자라는 식물이 있습니다. 실내녹화에도 어울리는 낮은 조도에서도 자라는 식물을 전시하고 있습니다.

테라스
오키나와와 해안선에 자생하는 판다누스의 친구인 판다누스 우틸리스(마다가스카르 원산)나 열대과일나무를 전시. 느긋하게 쉬 수 있는 테라스입니다.

아트리움
물이 흐르는 랜드스케이프 아트리움에 오키나와, 중국 원난성, 대만, 베트남에 걸쳐 자라는 식물 등을 전시하고 있습니다.

특별전시실
식물의 보물창고이자 세계의 꽃의 뿌리라고 할 수 있는 중국 원난성의 진귀한 식물이나 세계의 꽃 문화에 영향을 미친 희소한 식물을 전시하고 있습니다.