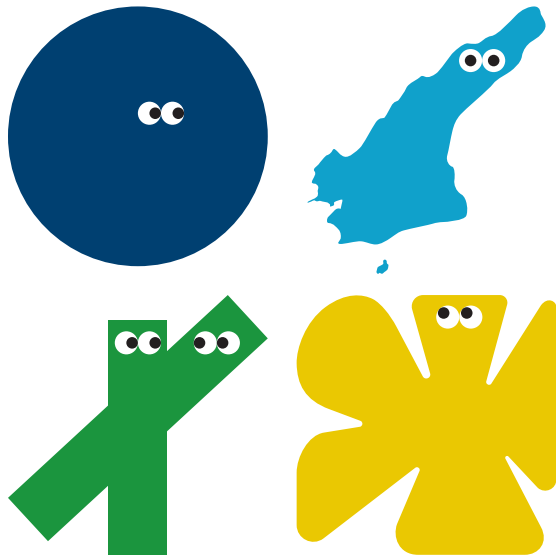


兵庫縣立淡路夢舞台公苑溫室

AWAJI GREENHOUSE

淡路溫室植物館



自駕	大眾運輸
從神戶方面來 從神戶淡路鳴門高速公路「淡路 IC」下高速公路，轉入國道 28 號往南開 (約 5 分鐘)	高速巴士 ①從 JR 三宮站、JR 新神戶站到「淡路夢舞台前」(約 50 分鐘) ②從 JR 舞子站、山陽電鐵舞子公園站到「淡路夢舞台前」(約 20 分鐘)
從德島方面來 從神戶淡路鳴門高速公路「東浦 IC」下高速公路，轉入國道 28 號往北開 (約 10 分鐘)	乘坐 JENOVA LINE (高速船) 從明石港到岩屋港下船後，搭計程車或淡路市生活觀光巴士
如使用導航，目的地請輸入「GRAND NIKKO AWAJI (グランドニッコー淡路)」。	

停車請使用「GRAND NIKKO AWAJI」地下停車場 (1 次 600 日元 / 1 天)

門票	常設展	特別展
成人	750 日元 (600 日元)	舉辦特別展 時票價會更動。 請事先查詢。
長者	370 日元 (290 日元)	
持身心障礙者手冊者	180 日元 (140 日元) 陪同者 1 名免費	
高中生以下	免費	

- ◎ () 內為團體付費人員 20 名以上的票價。
- ◎ 長者票適用年齡為 70 歲以上。需出示含出生日期的證件。
- ◎ 請出示身心障礙者手冊，或透過手機應用程式【ミライロ ID (MIRAIO ID)】出示身心障礙者手冊資訊。
- ◎ 如果您能使用優惠價，請向櫃檯確認。
- ◎ 也有和淡路島國營明石海峽公園一起的聯票。(特別展舉辦期間除外)

營業時間: 10:00 ~ 18:00 (最後入館時間 17:30)
* 特別展舉辦期間的營業時間可能有所變更。請上官網或來電確認。

休館日: 1 年 2 次 (請查詢)

淡路溫室植物館 AWAJI GREENHOUSE
 〒656-2306 淡路市夢舞台4 TEL: 0799-74-1200 FAX: 0799-74-1201
<https://awaji-botanicalgarden.com/>
 f @awajibotanicalg @Awaji_botanicalg @awajibotanicalg

培育夢想

淡路夢舞台位於淡路島富饒秀麗的自然環境中，是建築師安藤忠雄的代表作之一，淡路溫室植物館是這個龐大建築群的其中之一。這是一個生機盎然的溫室，豐富多樣的植物，每次參觀都能帶來新的發現。在高約 20 公尺、寬敞的立體空間中，可從高處遊覽眺望植物全貌，也可就近觀察植物生態，讓您從各種角度感受植物的魅力。

這片土地原是用來建設關西國際機場等設施的土石挖掘場。經過國際級的環境創建工程，讓這片曾經失去綠色的荒蕪土地再度恢復生機。不僅僅是溫室中，這個地方本身就是活生生、強而有力的「人與自然共生的舞台」。

我們希望從這個夢舞台培育孩子們和他們對未來的夢想，日本數一數二的溫室「淡路溫室植物館」充滿了這樣的殷殷期盼。



你好·世界的植物們。

歡迎來到日本數一數二的溫室！



展覽室 1

綠色雕刻



此處栽培展示生長於乾燥地帶的仙人掌、大戟屬等多肉植物。請欣賞堪稱為「綠色雕刻」的各種植物的絢麗造型。

展覽室 2

色彩之庭



展示生長於熱帶和亞熱帶，散發著繽紛色彩的植物。各個植物特有的豐富色彩與綠色魔力吸引者參觀者的目光。

展覽室 3

生活綠意



植物不但對維持自然環境的平衡很重要，也為我們的生活帶來滋潤、安寧與舒適。此處介紹在我們生活中生長的各種植物。

展覽室 4

進化之庭



此處展示栽培有著侏羅紀樹之稱的瓦勒邁杉 (*Wollemia nobilis*)。瓦勒邁杉原被認為只剩下化石，1990 年代被發現於澳洲。此處展覽可讓您暢想植物波瀾壯闊的進化史。

展覽室 5

熱鬧之庭



以生長的植物引導造型的「花園城堡」是此處的象徵。多種貼心設計讓孩子們可隨意親近植物。這是一個可以親子同樂的如植物節般熱鬧的花園。

陰涼之庭

地球上有些植物在陰涼處或室內也可以蓬勃生長。此處展示適合室內綠化、弱光培育的植物。

露台

此處展示與沖繩海岸線的野生林投同屬的紅刺露兜樹（原產於馬達加斯加）和熱帶果樹。是一個舒適愜意的露台。

中庭

流水景觀中庭展示生長於沖繩、中國雲南省、臺灣、越南的樹木。

特別展覽室

展示來自植物的寶庫——被視為世界花之起源的中國雲南省的珍稀植物，以及影響世界花卉文化的稀有植物。