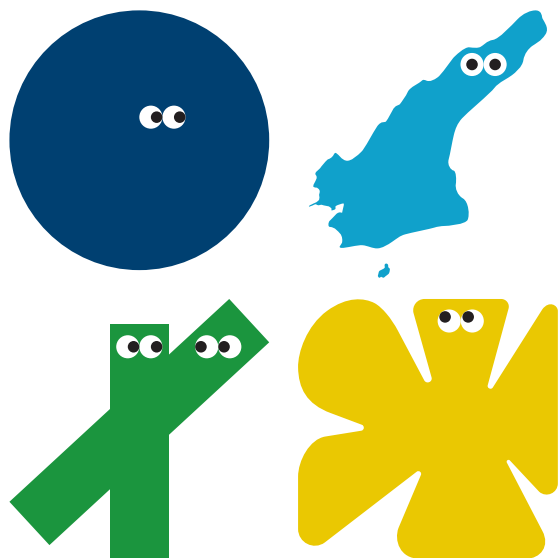


兵库县立淡路梦舞台公园温室

AWAJI GREENHOUSE

淡路温室馆



自驾车

来自神户方面

出神户淡路鸣门高速公路“淡路 IC”后，沿国道 28 号线向南（约 5 分钟）

来自德岛方面

出神户淡路鸣门高速公路“东浦 IC”后，沿国道 28 号线向北（约 10 分钟）

使用汽车导航来馆时，请把目的地设置为“GRAND NIKKO AWAJI (Grand Nissacco-淡路)”。

利用公共交通工具

高速巴士

①从 JR 三宫站、JR 新神戸站至“淡路梦舞台前”（约 50 分钟）

②从 JR 舞子站、山阳电铁舞子公园站至“淡路梦舞台前”（约 20 分钟）

乘坐 JENOVA LINE (高速船)

从明石港乘船至岩屋港下船后，坐出租车或者淡路市生活观光巴士

停车场请利用“GRAND NIKKO AWAJI”酒店地下停车场（1 次 600 日元 / 1 天）

入馆费	固定展	特别展
大人	750 日元 (600 日元)	举办特别展时，入馆费将发生变更。请咨询。
老年人	370 日元 (290 日元)	
持残疾人手册者	180 日元 (140 日元) 护理人员 1 人免费	
高中生以下	免费	

- ◎“()”内为 20 人以上团体票价格。
- ◎老年人入馆费适用年龄为 70 岁以上。请携带可确认出生年月日的证件。
- ◎通过出示残疾人手册、或者智能手机应用【ミライロ ID (MIRAIRI ID)】的残疾人手册信息作为本人确认。
- ◎有条件接受各类优惠等的人，具体事宜请在服务台进行确认。
- ◎本馆也出售淡路岛国営明石海峡公园套票。（特别举办期间除外）

营业时间：10 时—18 时（最终入馆时间 17 时 30 分）

*特别举办期间，营业时间可能发生变更。请在官网等处确认。

闭馆日：1 年 2 次（请咨询）

淡路温室馆 AWAJI GREENHOUSE

〒656-2306 淡路市夢舞台4 TEL: 0799-74-1200 FAX: 0799-74-1201

<https://awaji-botanicalgarden.com/>

[f @awajibotanicalg](#) [@Awaji_botanicalg](#) [@awajibotanicalg](#)

让梦想插上翅膀

连绵于淡路岛富饶的大自然中的淡路梦舞台。淡路温室馆坐落于建筑家安藤忠雄代表作之一的这个建筑群之中。富于多样性的植物，不管游览者何时造访，都会给人们带来新的发现，是一个充满生命力的温室。高度有约 20 米的立体结构的广大空间，设计得便于游客游览，人们既可以从高处俯看植物，也可以近距离观察植物的生态，游览者可以从各种不同角度领略植物的魅力。

这片土地，原是为提供建设关西国际机场等所需沙土的采掘场所。领先世界的环境再造技术，使曾经一度失去的绿色得到了重生。不仅是温室内部，这个场所正是作为“人与自然共生的舞台”，彰显着其顽强的生命力。

从这个梦舞台，我们期待孩子们茁壮成长、给未来的梦想插上翅膀。这是日本最大级别的温室“淡路温室馆”的期盼。



你们好, 世界的植物们。

欢迎光临日本最大级别的温室!



重新发现生活中的植物、园艺造园植物的魅力!

来吧! 首先, 请到种满植物的广大空间来空中散步。

从儿童到大人都能享受的植物的节日庭园!

令人惊讶的仙人掌等多肉植物不可思议的造形!

有很多生息在热带、亚热带色彩鲜艳的植物。

有这么多的侏罗纪树!

阴凉庭园

地球上, 有在阴凉处或者室内也能茁壮成长的植物。展示也适于室内绿化的低照度可以生长的植物。

露台

展示野生在冲绳海岸线露兜树科的同属植物红刺露兜树(马达加斯加原产)和热带果树等。可使游览者舒缓放松的露台。

中庭空间

有流水景观的中庭空间内, 展示在冲绳、中国云南省、台湾和越南一带生长的树木。

特别展示室

展示有植物宝库、世界花卉之源称谓的中国云南省的珍稀植物, 以及给予世界花卉文化影响的稀少植物。

展示室 1

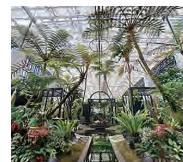
绿色的雕塑



展示本馆栽培的的生长于干旱地区的仙人掌、大戟属等多肉植物。请欣赏堪称“绿色雕塑”的绚丽植物造形。

展示室 2

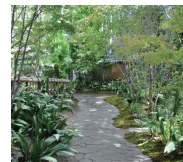
色彩庭园



主要展示生长在热带和亚热带色彩丰富的植物。植物各自独特的绚丽色彩和绿色魔幻, 会深深吸引来访者。

展示室 3

生活中的植物



植物对于保持自然环境的平衡非常重要, 同时也为我们的生活带来情趣、祥和和舒适。展示介绍根植于人们生活中的各种植物。

展示室 4

进化的庭园



展示本馆栽培的 1990 年代在澳大利亚被发现、被认为只有以化石形态存在的瓦勒迈杉 (*Wollemia nobilis*)。这是一个让人思考壮观的植物进化的展示。

展示室 5

热闹的庭园



以生长植物的“花园城堡”为标志, 布局中处处使孩子们感觉植物离自身很近。是亲子都能享受的鲜花与绿色的节日庭园。